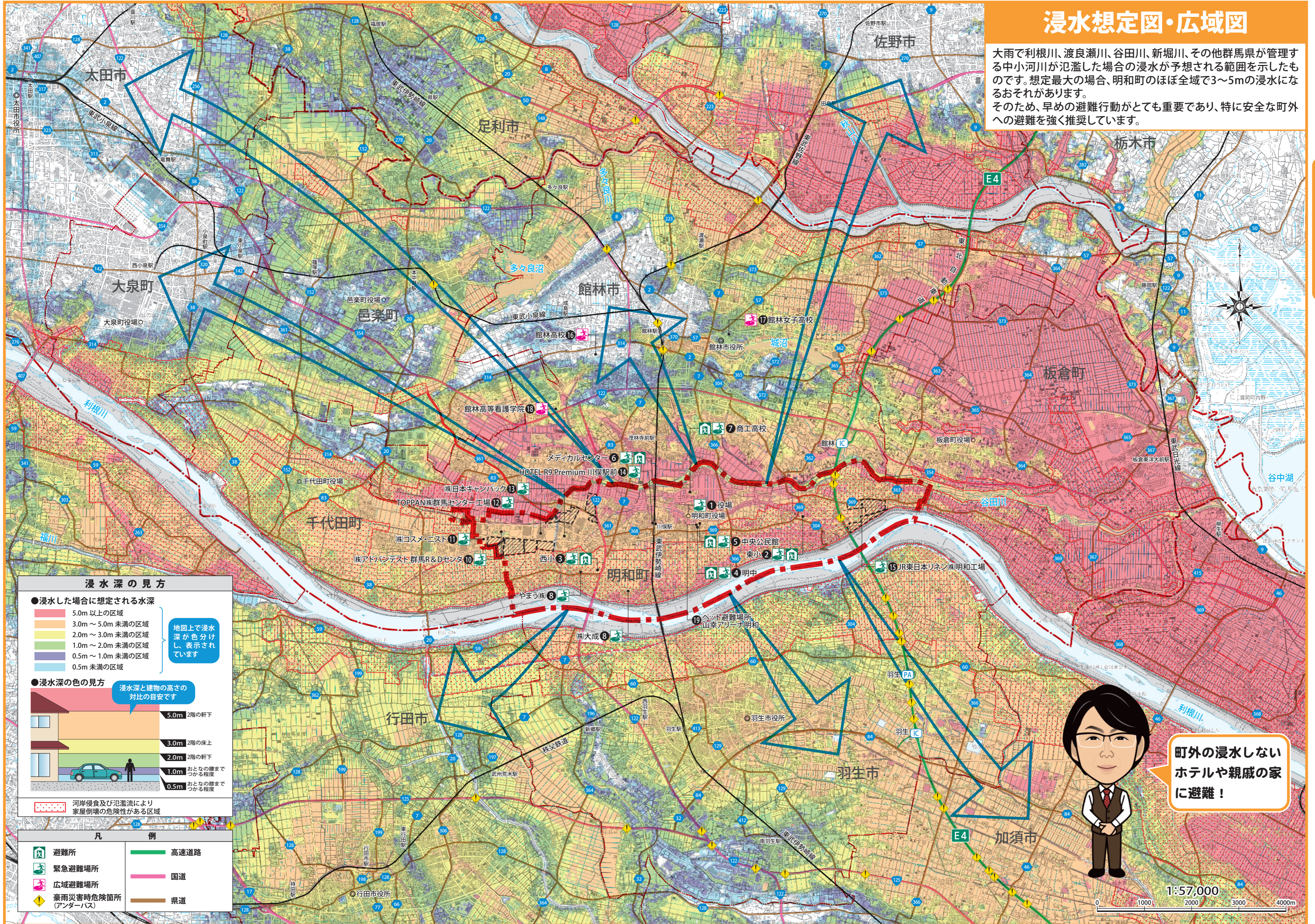


浸水想定図・広域図

大雨で利根川、渡良瀬川、谷田川、新堀川、その他群馬県が管理する中小河川が氾濫した場合の浸水が予想される範囲を示したものです。想定最大の場合、明和町のほぼ全域で3~5mの浸水になるおそれがあります。そのため、早めの避難行動がとても重要であり、特に安全な町外への避難を強く推奨しています。



浸水想定図・広域図

浸水想定図・広域図

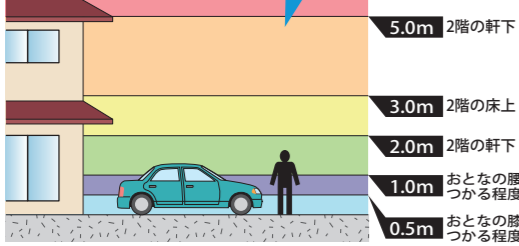
浸水深の見方

- 浸水した場合に想定される水深
- 5.0m 以上の区域
- 3.0m ~ 5.0m 未満の区域
- 2.0m ~ 3.0m 未満の区域
- 1.0m ~ 2.0m 未満の区域
- 0.5m ~ 1.0m 未満の区域
- 0.5m 未満の区域

地図上で浸水深が色分けし、表示されています

浸水深の色の見方

浸水深と建物の高さの対比の目安です



河岸侵食及び氾濫流により家屋倒壊の危険性がある区域

凡	例

町外の浸水しないホテルや親戚の家に避難!

1:57,000

0 1000 2000 3000 4000m