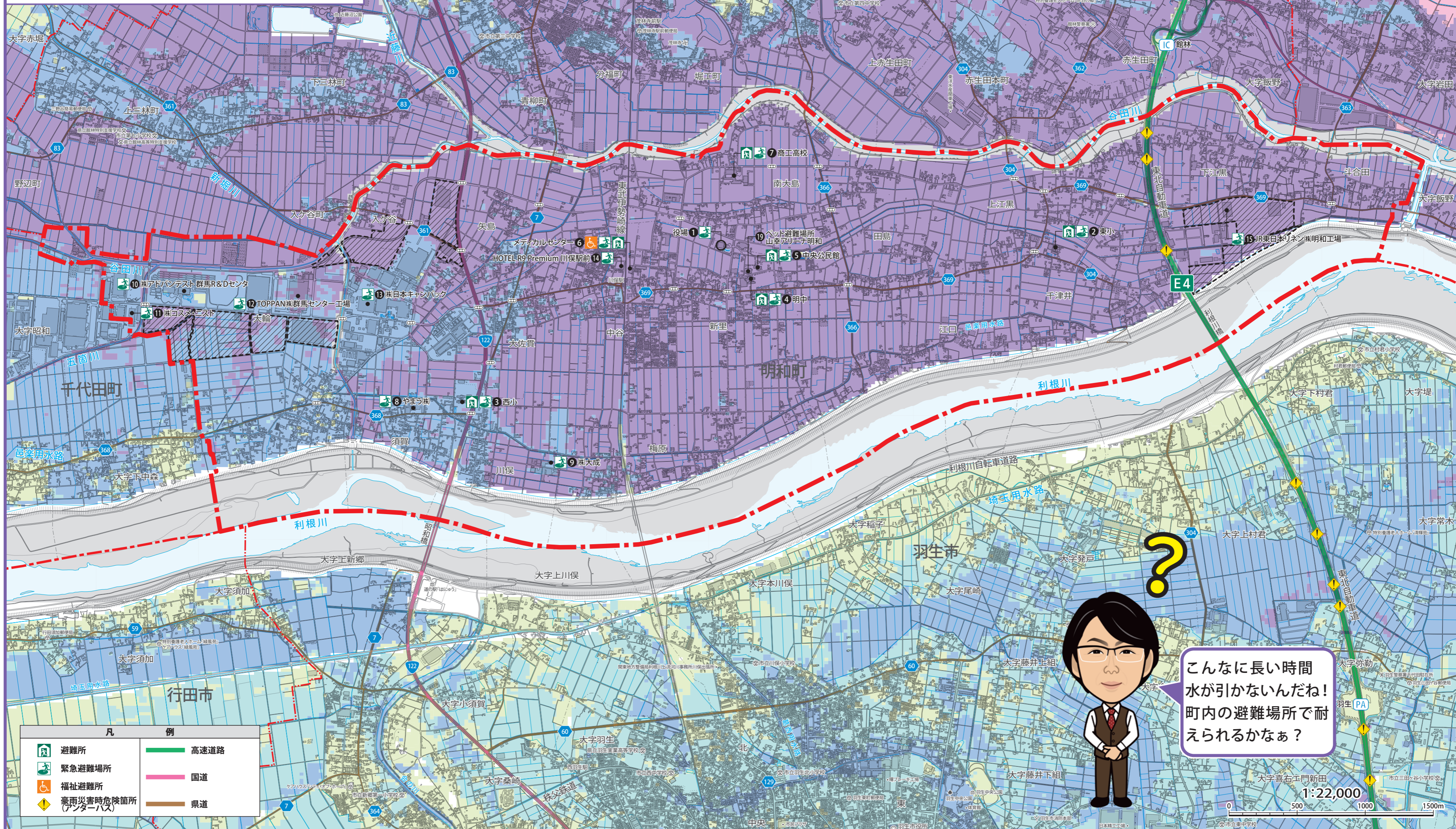


浸水継続時間・利根川

浸水継続時間とは、洪水時に避難が困難となる一定の浸水深(0.5m)を上回る時間の目安を示したもので、利根川が想定し得る最大規模の降雨により氾濫した場合、浸水深が0.5mに達してから、その後0.5mを下回るまでの時間を表しています。なお、想定される時間が実際と異なったり、時間が明示されていない区域においても浸水が発生したりする場合があります。また、時間が長期化すると、ライフライン(電気・水道など)の復旧に時間がかかるため、避難生活に支障が出ることがあります。

- ~12時間
- 12時間~24時間
- 24時間~72時間
- 72時間~168時間
- 168時間~336時間



浸水想定図・浸水継続時間

浸水想定図・浸水継続時間



こんなに長い時間
水が引かないんだね!
町内の避難場所で耐
えられるかなあ?

凡	例