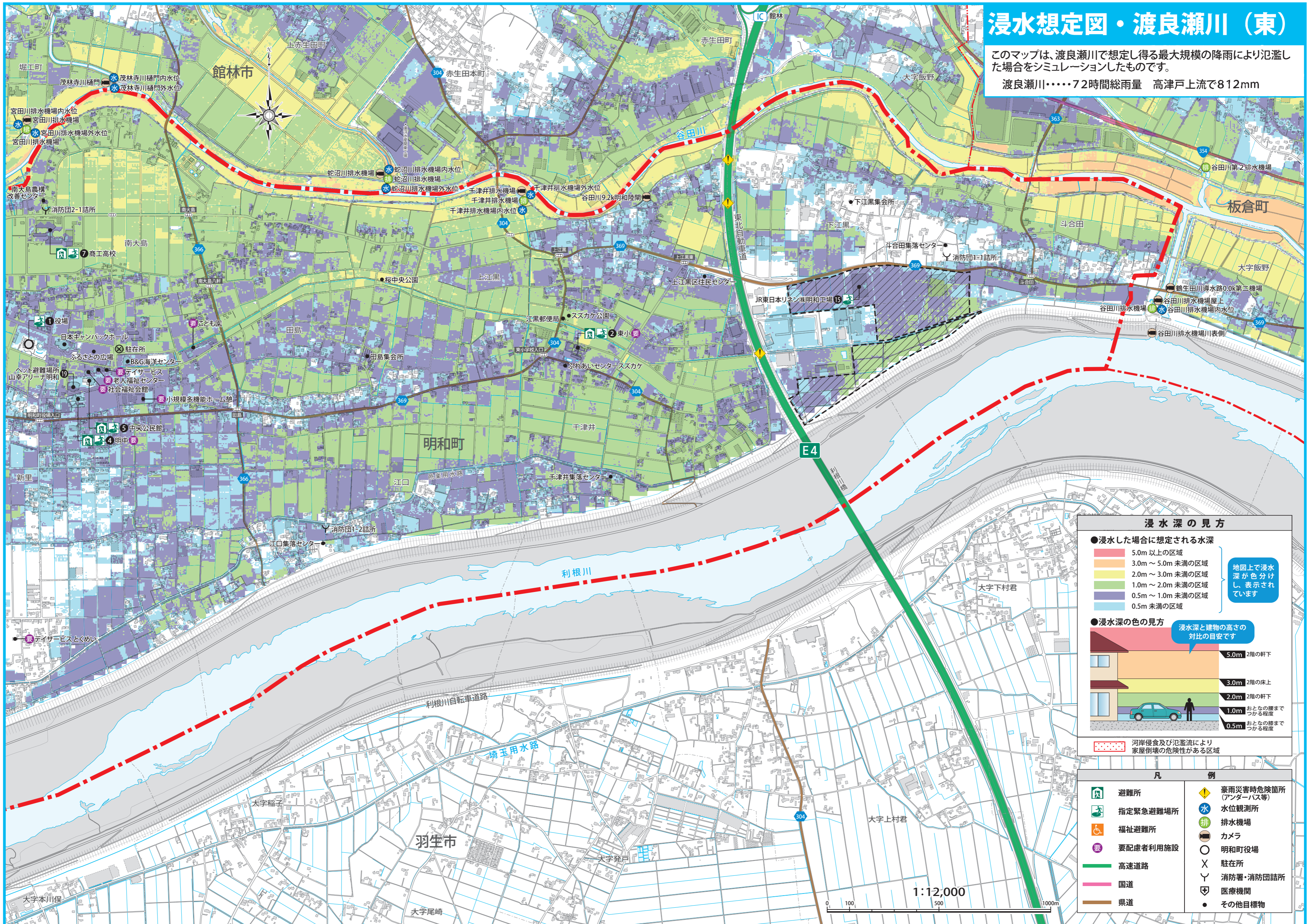


浸水想定図・渡良瀬川(東)

このマップは、渡良瀬川で想定し得る最大規模の降雨により氾濫した場合をシミュレーションしたものです。
渡良瀬川……72時間総雨量 高津戸上流で812mm



浸水深の見方

●浸水した場合に想定される水深

- 5.0m以上の区域
- 3.0m～5.0m未達の区域
- 2.0m～3.0m未達の区域
- 1.0m～2.0m未達の区域
- 0.5m～1.0m未達の区域
- 0.5m未達の区域

●浸水深の色の見方

浸水深と建物の高さの対比の目安です

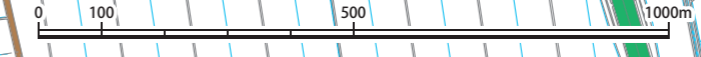
- 5.0m 2階の軒下
- 3.0m 2階の床
- 2.0m 2階の軒下
- 1.0m おとなの腰までつかう程度
- 0.5m おとなの膝までつかう程度

●浸水想定区域は、平成29年に国・県が公表した指定データを使用しています。

●河岸侵食及び氾濫により家屋倒壊の危険性がある区域

凡	例
避難所	豪雨災害時危険箇所(アンダーパス等)
指定緊急避難場所	水位観測所
福祉避難所	排水機場
要配慮者利用施設	カメラ
高速道路	明和町役場
国道	駐在所
県道	消防署・消防団詰所
	医療機関
	その他目標物

1:12,000



浸水想定図・渡良瀬川(東)

浸水想定図・渡良瀬川(東)