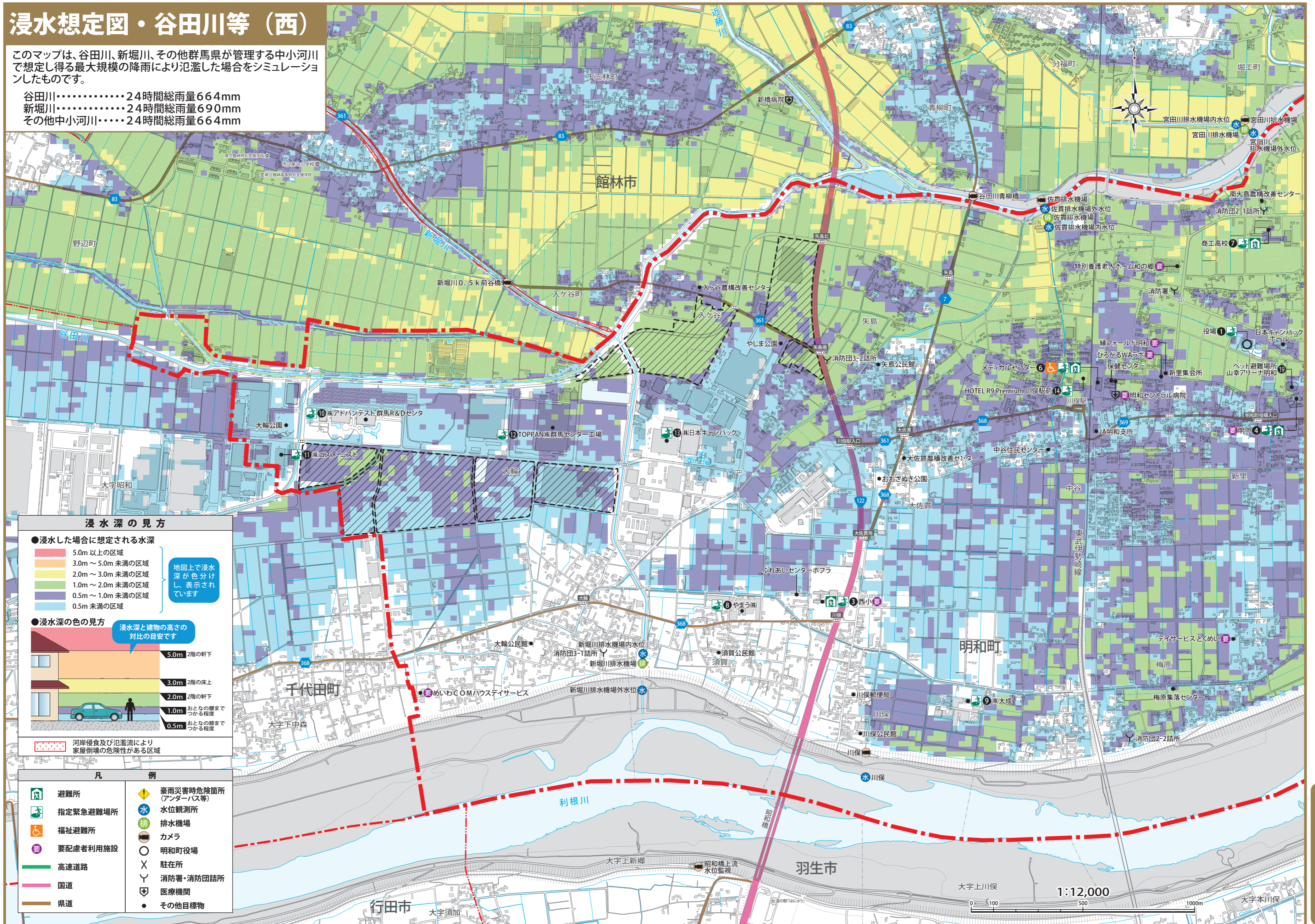


浸水想定図・谷田川等(西)

このマップは、谷田川、新堀川、その他群馬県が管理する中小河川で想定し得る最大規模の降雨により氾濫した場合をシミュレーションしたものです。

- 谷田川……………24時間総雨量664mm
- 新堀川……………24時間総雨量690mm
- その他中小河川……24時間総雨量664mm



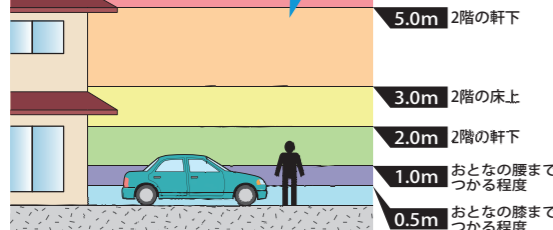
浸水深の見方

- 浸水した場合に想定される水深
- 5.0m以上の区域
- 3.0m～5.0m未満の区域
- 2.0m～3.0m未満の区域
- 1.0m～2.0m未満の区域
- 0.5m～1.0m未満の区域
- 0.5m未満の区域

地図上で浸水深が色分けし、表示されています

浸水深の色の見方

浸水深と建物の高さの対比の目安です



河岸侵食及び氾濫流により家屋倒壊の危険性がある区域

凡 例			
	避難所		豪雨災害時危険箇所(アンダーパス等)
	指定緊急避難場所		水位観測所
	福祉避難所		排水機場
	要配慮者利用施設		カメラ
	高速道路		明和町役場
	国道		駐在所
	県道		消防署・消防団詰所
			医療機関
			その他目標物

1:12,000

