

# 明和町索引図 (計画規模被害想定※)

## ※【計画規模被害想定】

この図は利根川、渡良瀬川、群馬県が管理する1級河川で「年間1%の確率で発生する大雨(参考:72時間の総雨量が利根川八斗島上流で336mm)」により氾濫した場合をシミュレーションしたものです。

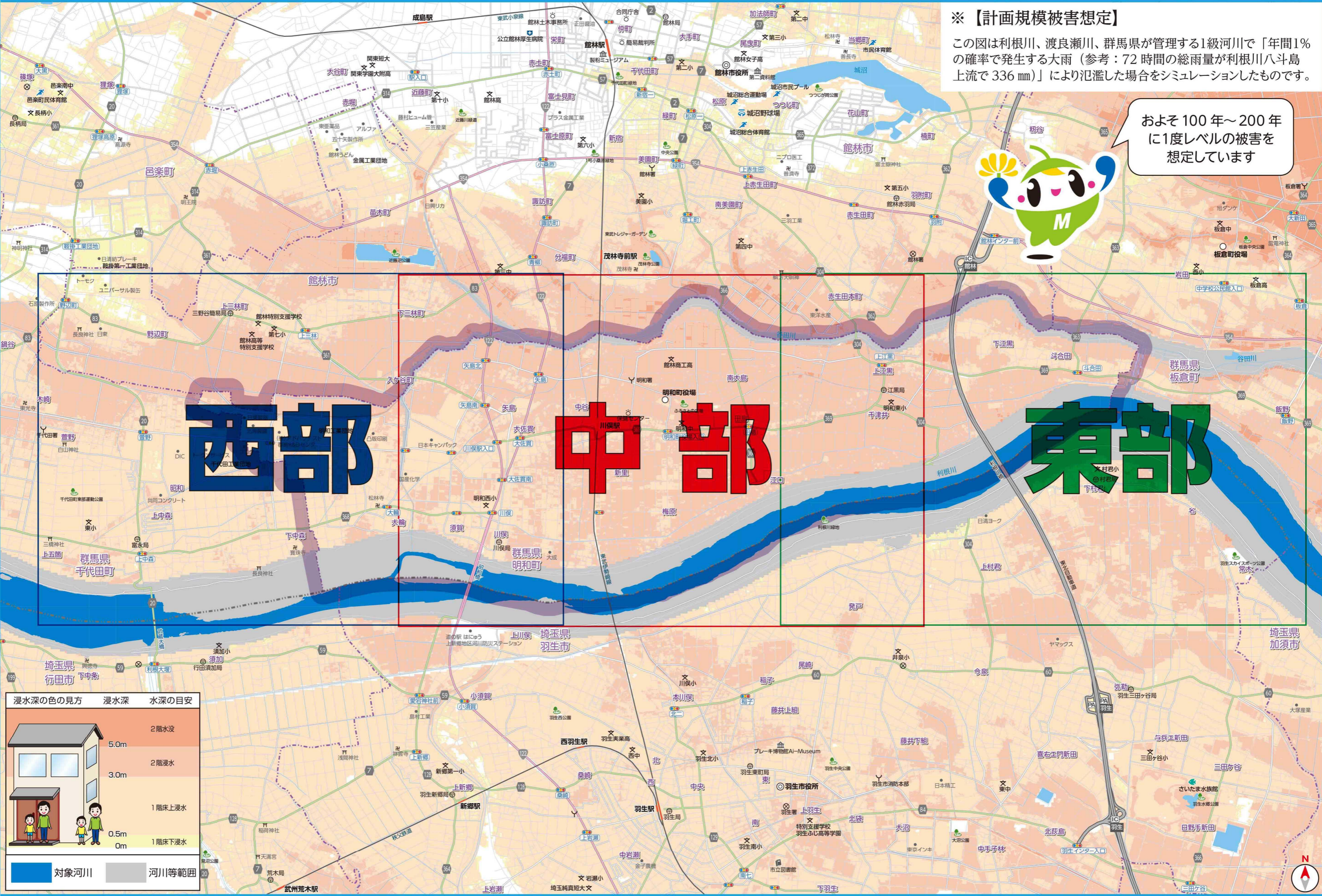
およそ100年~200年に1度レベルの被害を想定しています



西部

中部

東部



浸水深の色の見方	浸水深	水深の目安
	5.0m	2階水没
	3.0m	2階浸水
	0.5m	1階床上浸水
	0m	1階床下浸水

	対象河川
	河川等範囲

明和町索引図

明和町索引図