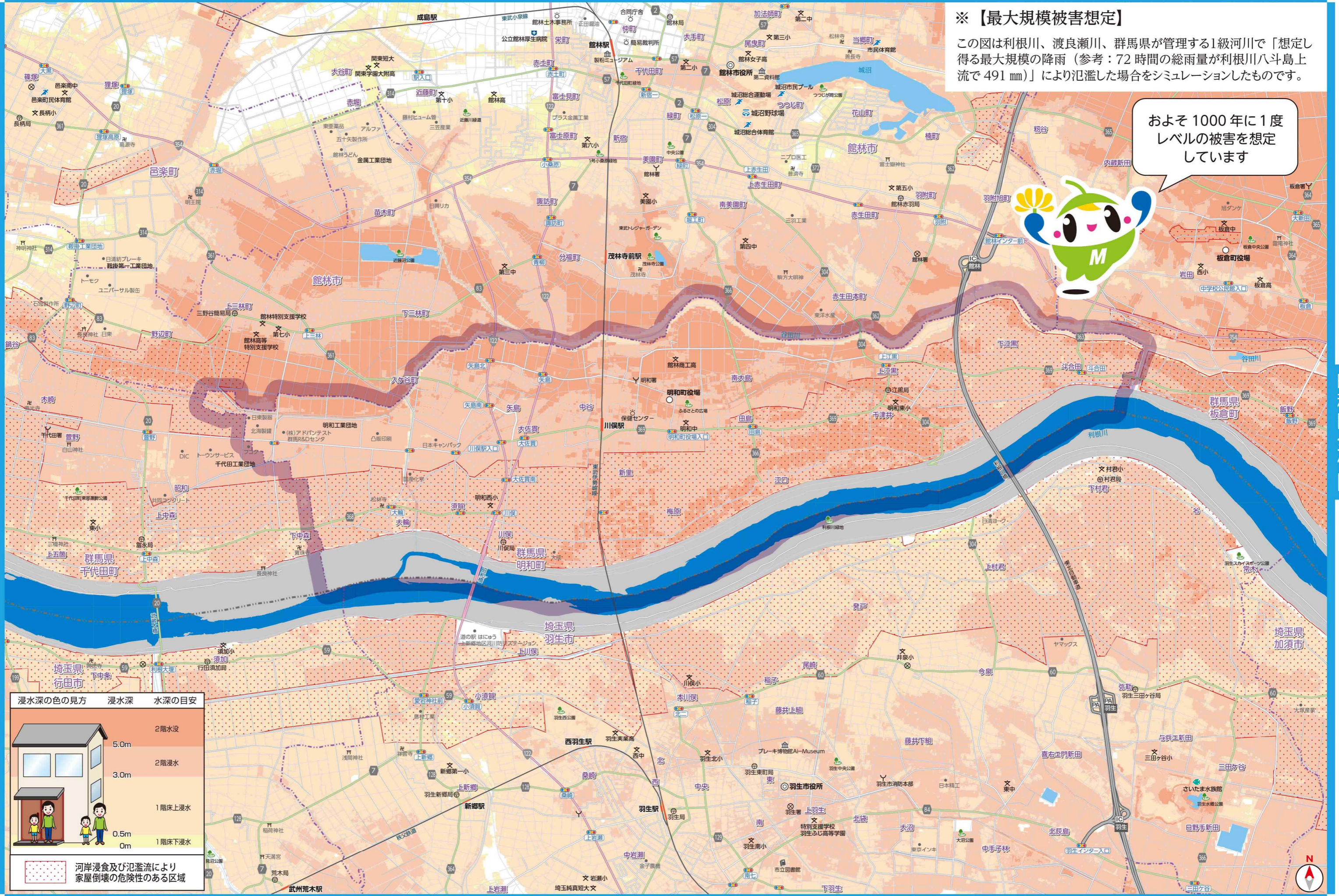


明和町全体図 (最大規模被害想定※)



※【最大規模被害想定】
この図は利根川、渡良瀬川、群馬県が管理する1級河川で「想定し得る最大規模の降雨（参考：72時間の総雨量が利根川八斗島上流で491mm）」により氾濫した場合をシミュレーションしたものです。

およそ 1000 年に 1 度
レベルの被害を想定
しています



浸水深の色の見方	浸水深	水深の目安
	5.0m	2階水没
	3.0m	2階浸水
	0.5m	1階床上浸水
	0m	1階床下浸水

河岸浸食及び氾濫流により
家屋倒壊の危険性のある区域