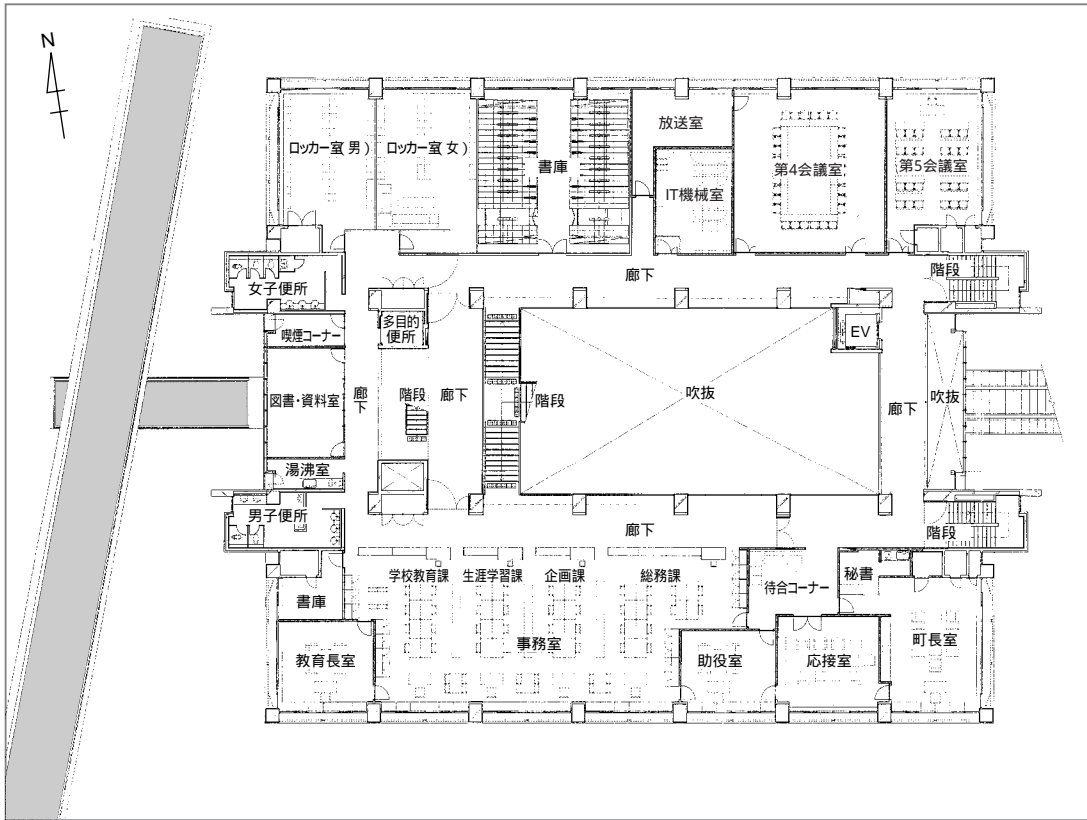


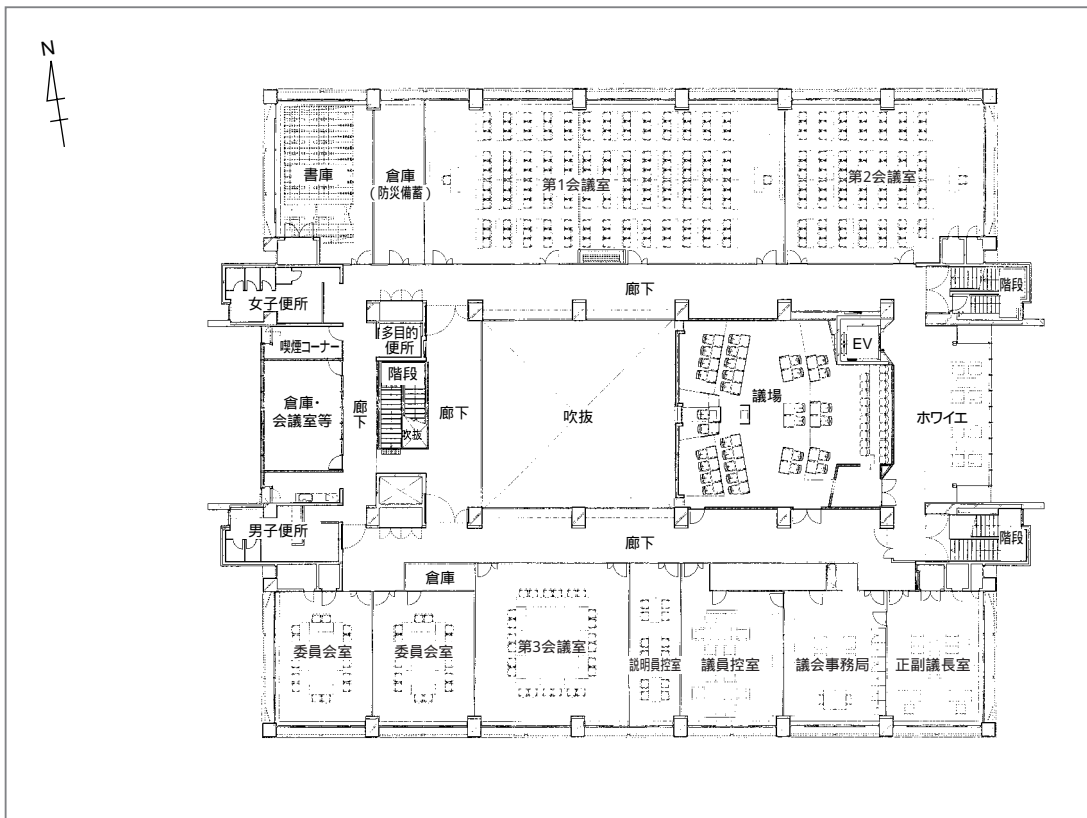
# 新庁舎の各階平面図

## 新庁舎 2階平面図



平成15年度  
一般会計補正予算  
既定の予算総額に、歳入歳出それぞれ1、750万円を追加し、  
総額を58億7、020万1千円にしました。これは、町民税法人分の6月期の確定申告による税額が、平成14年度に納付済みとなっている予定納税額を大きく下回っ

## 新庁舎 3階平面図



た法人があったため、還付金および還付加算金に不足が生じたことによる追加補正です。( )は補正後の総額  
歳入  
歳出  
繰越金 1、750万円  
(2億1、800万5千円)  
総務費 1、750万円  
(30億3、784万円)