

新潟県中越地震義援金

募金にご協力ください

10月23日に発生した「新潟県中越地震」の義援金を、日本赤十字社群馬県支部明和町分区分区で受け付けています。皆様の温かいご支援とご協力をお願いします。また、募金受付場所は、役場総務課窓口および住民課窓口と、老人福祉センター内保健福祉課で受け付けています。

日本赤十字社群馬県支部明和町分区分区での11月30日現在の受付状況は次のとおりです。ご協力ありがとうございました。ご協力ありがとうございました。個人のかたについては、直接窓口にて1万円以上募金して頂いたかたを掲載しています。

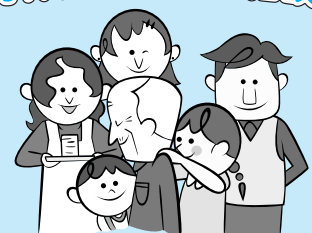
【11月30日現在の受付状況】

原口スベツトラナー (敬称略)	14、455円	上江黒地区	89、546円
森原 宏	10、000円	千津井地区	94、450円
坂上若榮	15、000円	江口地区	111、020円
江原英雄	17、718円	田島地区	86、350円
田口英美	10、001円	南大島地区	272、090円
須永明男	10、100円	新里地区	285、252円
竹越 亨	20、000円	中谷地区	232、101円
竹越 功	20、000円	梅原地区	109、860円
小菅文夫	20、000円	川俣地区	60、600円
寺本修二	20、000円	須賀地区	49、800円
細井啓治	10、000円	大輪地区	151、030円
松永諭勲	10、000円	入ヶ谷地区	16、900円
坂上 正	50、000円	矢島地区	105、650円
藤野日勝	10、000円	大佐貫地区	132、350円
原口昭一	11、000円	関根シート工業所	10、000円
斗合田地区	61、500円	明和町職員クラブ	112、775円
下江黒地区	36、828円	明和町議会議員一同	60、000円

明和西小学校児童・教職員一同	97、235円
明和町農業委員会	16、914円
明和町認定農業者協議会	3、692円
明和緑親会	4、153円
明和町労使教育委員会	2、051円
明和町青年部	10、030円
明和町民生委員児童委員一同	24、000円
明和町東武職員と家族の会	20、000円
明和町教育委員一同	5、873円
明和東小学校児童・教職員一同	21、479円
累計	2、533、303円



身体障害者巡回相談



群馬県身体障害者福祉センターでは、身体障害者およびそのご家族の皆さんを対象に巡回相談を行います。相談はすべて予約制です。

日時 平成17年1月17日(月)

受付午前10時30分～正午

場所 館林市総合福祉センター(館林市苗木町)

相談科目 整形外科
相談内容 身体障害者の補装具判定相談等
持参するもの 印鑑
身体障害者手帳
申し込み 事前に役場保健福祉課へ
問い合わせ 保健福祉課(老人センター内)
☎(84)4926