

# 館林美術館企画展示

県立館林美術館

TEL 8188

企画展示「20世紀版画芸術の精華」ピカソ、マティスからウオーホルまで」

会期 4月17日(土)～6月13日(日)

内容 20世紀の版画芸術の躍進をピカソ、マティスをはじめ、ウオーホルら41作家の作品約160点によって紹介します。

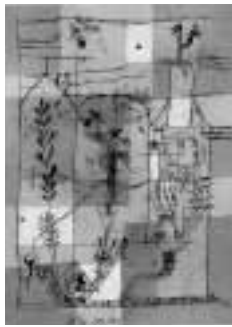
開館時間 午前9時30分～午後5時(入館は午後4時30分まで)

観覧料 一般800円、大・高生400円 中学生以下、障害者手帳等をお持ちのかたとその介護者1名無料

休館日 毎週月曜日(5月3日を除く)5月6日(木)

## 関連事業参加者募集

記念講演会「日常をとおして」講師 野田哲也氏(版画家・出品作家)  
内容 日本を代表する版画家



ホフマン風の情景

の一人である野田哲也氏が自らの仕事や作品について、スライドやビデオを交えながら語ります。

日時 4月25日(日) 午後2時～3時30分

会場 館林美術館講堂

参加費 無料

定員 130名(先着順)

参加方法 往復はがき、FAX、インターネットでお申し込みください。

## 子どもミュージアム

スクール(全7回)

内容 作品鑑賞やワークショップなど美術館の特徴を生かした体験活動を行います。美術作品や美術館について親しみ、楽しんでいただくための年間を通じたスペシャルプログラムです。

月日 5月29日、6月26日、7月31日、8月28日、9月25日、10月30日、11月27日(土)

時間 午前10時30分～午後4時(内容によって変更になる場合があります)

対象 小学校3年生～中学校2年生(全7回参加可能なた)

募集人数 20名(応募者多数の場合は、抽選)

年会費 1,000円(材料費、通信費など)

会場 県立館林美術館

募集期限 5月14日(金)

参加方法 住所、氏名、年齢

性別、学年、電話番号、FAX番号を明記し往復はがき、またはFAXでお申し込みください。

問い合わせ 〒374-0076 館林市日向町2003

県立館林美術館

FAX 728338

http://www.gmat.gsn.ed.jp/

## 新型住宅ローン誕生 住宅金融公庫

住宅金融公庫北関東支店

TEL 2222-6656

住宅金融公庫による証券化を活用した最長35年の長期固定金利型の新型住宅ローンが民間金融機関から誕生しました。

融資額は最大5千万円、建設・土地費の8割までなど詳しくは、住宅金融公庫のホームページをご覧ください。

http://www.jyukou.go.jp

## 障害者診療が変わりました

館林邑楽歯科医師会

TEL 738818

館林邑楽歯科医師会の事業である「障害者診療」が4月より次のとおり変更になりました。

診療日および診療時間  
火曜日・木曜日 午前9時～正午、午後2時～5時

休祝祭日診療および歯科相談は、今までどおりです。

## 日曜・祝日当番医

“必ず電話で確認してから受診してください。”

期 日	館林邑楽全地区		館 林 地 区		明 和 千 代 田 区	板 倉 地 区
	耳 鼻 科	歯 科	内 科	外 科		
4月25日(日)	川田耳鼻咽喉科医院 TEL (72) 3314	館林邑楽歯科保健医療センター TEL (73) 8818	橋田内科クリニック TEL (72) 0001	海宝病院 TEL (74) 0811	小西医院 TEL (86) 2261	いたくら内科クリニック TEL (70) 4080
4月29日(木)	—	館林邑楽歯科保健医療センター TEL (73) 8818	館林記念病院 TEL (72) 3155	岡田整形外科クリニック TEL (72) 3163	館林地区と同じです	館林地区と同じです
5月2日(日)	川村耳鼻咽喉科医院 TEL (72) 1337	館林邑楽歯科保健医療センター TEL (73) 8818	横田医院 TEL (72) 0255	川島脳神経外科医院 TEL (75) 5511	館林地区と同じです	館林地区と同じです
5月3日(月)	—	館林邑楽歯科保健医療センター TEL (73) 8818	吉田内科クリニック TEL (70) 7117	新橋病院 TEL (75) 3011	館林地区と同じです	館林地区と同じです
5月4日(火)	—	館林邑楽歯科保健医療センター TEL (73) 8818	星野こどもクリニック TEL (70) 7200	慶友整形外科病院 TEL (72) 6000	館林地区と同じです	館林地区と同じです
5月5日(水)	—	館林邑楽歯科保健医療センター TEL (73) 8818	松井内科医院 TEL (75) 9880	小曾根整形外科 TEL (72) 7707	館林地区と同じです	館林地区と同じです
5月9日(日)	今村クリニック TEL (70) 2221	館林邑楽歯科保健医療センター TEL (73) 8818	長谷川皮膚科内科クリニック TEL (80) 3311	真中医院 TEL (72) 1630	竹越医院 TEL (84) 3137	わたらせクリニック TEL (77) 2727
5月16日(日)	板倉耳鼻咽喉科クリニック TEL (80) 4333	館林邑楽歯科保健医療センター TEL (73) 8818	まりレディスクリニック TEL (76) 7775	土井レディスクリニック TEL (72) 8841	ミツワ診療所 TEL (70) 3030	館林地区と同じです

- ・日曜・祝日は、館林厚生病院 TEL (72) 3140も担当します。(内科・外科・産婦人科のみ)
- ・耳鼻科・歯科の診療時間は午前9時から午後1時まで、内科・外科の診療時間は午前9時から午後5時までです。
- ・夜間急病診療所 TEL (73) 2313は午後7時から午後10時までで内科・小児科を診察。(土・日・祝日休診)