



# 定期相談

## 町の無料法律相談

日時 = 6月10日(木)  
午前10時～正午  
場所 = 役場会議室  
内容 = 法律一般事項  
対象者 = 明和町民  
担当者 = 福島弁護士  
受付 = 6月1日から8日までに  
総務課へお申し込みください。  
(受付順)  
予約制のため、定員になり次第  
締め切らせていただきます。

## 乳幼児健診

日時 = 6月10日(木)  
午後1時～2時受付  
場所 = 保健センター  
対象者 = 14年6月、15年6月・8  
月・11月、16年2月生

## 健康相談

日時 = 6月1日(火)  
午前9時30分～10時30  
分受付  
場所 = 保健センター  
対象者 = 乳幼児・成人

## 人権・行政・心配ごと相談

日時 = 6月15日(火)  
午前10時～午後3時  
場所 = 役場会議室

## 交通事故相談

日時 = 6月4日・11日・18日・  
25日(金)  
午前10時～午後4時  
場所 = 太田市役所

## 年金相談

日時 = 6月17日(木)  
午前10時～午後3時  
場所 = 館林市役所

## 今月の納税

▷固定資産税▷水道料金  
納期限 = 5月31日(月)

**県立館林美術館**  
〒8190  
(72)  
県立館林美術館では、企画展  
「20世紀版画芸術の精華」ピ  
カソ、マティスからウォーホル  
まで」を6月13日(日)まで開催  
中です。

**学芸員による作品解説会**  
日時 5月23日(日) 午後2時  
～3時  
場所 県立館林美術館展示室  
内容 展示作品を学芸員が解  
説します。  
参加方法 観覧券をお求めの  
うえ、直接会場にお集まりく  
ださい。事前の申し込みは不  
要です。  
<http://www.gnatgsn.ed.jp/>

## 県立館林美術館 関連事業参加者募集

分(受付午後1時15分から)  
内容 講演会 テーマ「ぼけ  
の理解とケアについて」  
講師 NPO法人 グループ  
ホーム喜楽代表 恩田初男さ  
ん  
場所 明和町社会福祉会館  
対象 町内在住のかた  
参加費 無料  
申し込み・問い合わせ 在宅  
介護支援センター「和の郷」へ

## 平成16年度警察官 採用試験

館林警察署  
☎0110  
(75)  
試験区分1 (平成17年4月1日  
採用予定)  
資格 昭和49年4月2日以  
降に生まれたかたで、学校教  
育法による大学(短期大学を  
除く)または、これと同等と  
人事委員会が認める学校を卒  
業(17年3月31日までに卒業  
見込みを含む)したかた  
試験区分2 (平成16年10月1日  
採用予定)  
資格 昭和49年4月2日以  
降に生まれたかたで、学校教  
育法による大学(短期大学を  
除く)または、これと同等と  
人事委員会が認める学校を卒  
業(17年3月31日までに卒業  
見込みを含む)したかた

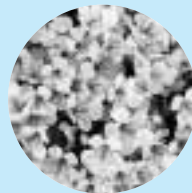
## 館林税務署 募集

館林税務署  
☎4373  
(72)  
受験資格 昭和59年4月2日  
から62年4月1日生まれのか  
た  
試験程度 高等学校卒業程度  
申込書請求先 館林税務署、  
関東信越国税局ほか  
受付期間 6月22日(火)～6月  
29日(火)(消印有効)  
申込書提出先 人事院関東事  
務局 〒330 9712  
さいたま市中央区新都心1  
1 さいたま新都心合同庁舎  
1号館  
試験日 第1次 9月5日(日)  
試験地 第1次 人事院関東  
事務局が示した試験地の内、

## 希望する場所 試験科目 第1次 教養試験、 適性試験、作文試験 合格発表日 第1次 10月8 日(金) 採用日 平成17年4月1日 問い合わせ 館林税務署総務 課または関東信越国税局人事 第2課 ☎048(600)31 11へ

## 花ごよみ

5月の播種・定植  
●ミムラス(開花6月  
下旬～8月下旬)  
●センニチコウ(開花  
6月下旬～9月中旬)  
●ルコウソウ(開花7  
月上旬～9月下旬)  
など



ミムラス