

県立館林美術館事業

県立館林美術館

鶯飼美紀・辻和美・光のか
けら

開催期間 12月10日(土)～平成18年4月2日(日)まで
開館時間 午前9時30分～午後5時(入館は午後4時30分まで)
観覧料 一般 200円 160円、大高生 100円(80円)
()内は20人以上の団体割引料金です。また、中学生

定期相談

町の無料法律相談

日時 = 1月10日(火)
午前10時～正午
場所 = 役場会議室
内容 = 法律一般事項
対象者 = 明和町民
担当者 = 森尻弁護士
受付 = 1月1日から8日までに総務課
へお申し込みください。(受付順)
※予約制のため、定員になり次第締め切らせていただくこともあります。

乳幼児健診

日時 = 1月12日(木)
午後1時～午後2時受付
場所 = 保健センター
対象者 = 16年1月、
17年1月・3月・6月・9月生

健康相談

日時 = 1月5日(木)
午前9時30分～午前10時30分受付
場所 = 保健センター
対象者 = 乳幼児・成人

人権・行政・心配ごと相談

1月は、お休みさせていただきます。

年金相談

日時 = 1月19日(木)
午前10時～午後3時
場所 = 館林市役所

交通事故相談

日時 = 1月6日・20日(金)
午前10時～午後4時
場所 = 太田市役所

今月の納税

▷ 町・県民税 ▷ 国民健康保険税
▷ 介護保険料
納期限 = 12月26日(月)
▷ 水道料金
納期限 = 12月22日(木)

花ごよみ

12月の定植

- ストック
(開花11月下旬～5月上旬)
- アイリス(開花4月下旬～5月下旬)



など ストック

以下、障害者手帳をお持ちのかたとその介護者1人は無料です。

子どもギャラリートーク

日時 12月17日(土)・24日(土)午後2時
場所 館林美術館展示室
対象者 小中学生
内容 小中学生を対象に、展示作品を学芸員が解説します
申込方法 直接会場へ

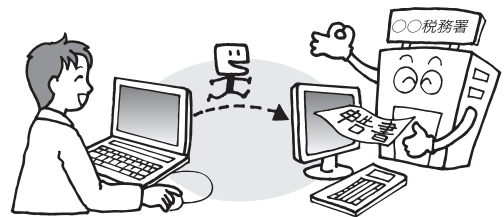
サンデー・ギャラリートーク

日時 12月25日(日) 午後2時
場所 館林美術館展示室
内容 展示作品を学芸員が解説します
申込方法 観覧券をお求めの上、直接会場にお集まりください
このイベントについての詳しい情報は、県立館林美術館 〒374 0076 館林市日向町2003 ☎728188へお問い合わせください。

イー タックス

税務署

e-Taxインターネットで申告・納税!



e-Tax (国税電子申告・納税システム) を利用すると

◇ 自宅やオフィスから申告や納税ができます。

- ① 申告 (所得税、法人税、消費税、酒税、印紙税)
② 法定資料の提出 ③ 納税 (全税目) ④ 申請・届出など

◇ 源泉所得税の毎月納付、消費税の中間申告・納付など、ご利用回数の多い手続に大変便利です。

※ e-Taxのご利用に当たっては、事前に利用開始のための手続等が必要です。

※ 国税庁ホームページの「確定申告書等作成コーナー」で作成したデータを e-Tax に引き継いで電子申告することができます。

e-Tax ホームページ <http://www.e-tax.nta.go.jp>

ヘルプデスク TEL. 0570-015901

[ヘルプデスク利用時間] 月～金(祝日等を除く)の午前9時～午後5時