

不正改造車排除運動実施

群馬運輸支局

不正改造車は、道路交通の秩序を乱すとともに、排気ガスによる大気汚染、騒音などの環境問題を引き起こす原因および交通事故を誘発しかねない状況等社会的な問題となっています。

このような状況に、国土交通省では平成17年度においても、関係省庁、自動車関係団体等と協力して全国的に不正改造車の排除のための諸活動に取り組むこととし、6月を強化月間として次のことを行います。

街頭検査の実施

迷惑改造車相談窓口（不正改造車110番）の設置

自動車ユーザーに対し警告ハガキを送付

不正改造施工者および不正改造の自動車ユーザーに対する立入検査

道路運送車両法の周知整備事業者等による適正改造の推進

皆さんも、この機会に不正改造の防止についての理解を深めていただき、その排除にご協力ください。

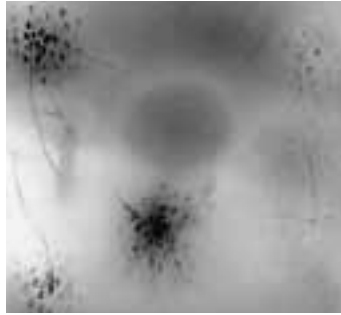
ご協力ください。

【情報・相談・お問い合わせ】
群馬運輸支局 整備課 ☎027(263)4422

企画展示

県立館林美術館

テーマ 夏の歴史楼 自然をうつしだす現代の作家たち



金田実生 早朝に残る音

期日 6月25日(土)～8月31日(水)

開館時間 午前9時30分～午後5時(入館は午後4時30分まで)

観覧料 一般 400円 (320円) 大高生 200円(160円)

()内は20人以上の団体割引料金です。また、中学生以下、障害者手帳をお持ちのかたとその介護1人は無料です。

休館日 6月14日(火)～24日

休館日 6月14日(火)～24日

(金) 毎週月曜日
問い合わせ 群馬県立館林美術館 ☎(72)8188

健康マージャン参加者募集

和の郷

健康マージャンは、ベテランから初心者まで楽しみ、賭けのない、飲まない、吸わない、昼間だけの健全なマージャンです。また、女性などからも人気を呼んでいます。

日時 毎週木曜日 午後1時30分

場所 社会福祉会館(高齢者スポーツ教室)

参加費 無料

対象者 おおむね60歳以上の明和町にお住まいのかた

問い合わせ 明和町在宅介護支援センター「和の郷」 ☎(91)3012

問い合わせ 明和町在宅介護支援センター「和の郷」 ☎(91)3012



キッチンメモ③

フレッシュグルメ

かつおの和風マリネ

材料 4人分

かつお(刺身用)	1作
生わかめ	40g
きゅうり	1本
甘夏	1/2個
玉ねぎ	1個
サラダ油	大さじ4杯
米酢	大さじ3杯
しょう油	大さじ1/2杯
塩	少々
こしょう	少々
砂糖	少々

作り方

作取りのかつおは、縦2等分に切り、1本を焼き、もう1本を蒸して料理し、引き切りする。

わかめは戻して色出しし食べやすく切り、きゅうりは薄く、短冊切りする。

甘夏は皮を薄皮を除き、房を2等分にスライスし、玉ねぎ1/2個も同様にくし形スライスする。

玉ねぎ1/2個をすりおろし、Aに加えてマリネ液をつくる。

器にわかめ、きゅうりを盛り付け、かつお・玉ねぎ・甘夏をのせをかけて冷やす。

ポイント

玉ねぎのすりおろしを使うことで、かつおの臭みを感じないで食べる事ができる。

